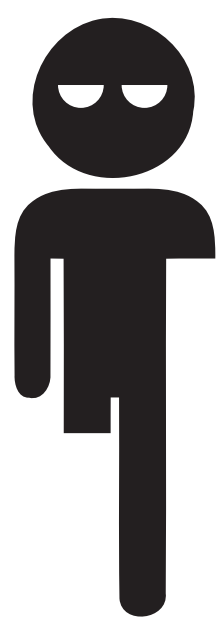




**ДА, ТОЧНО
ВЗОРВЕТСЯ**

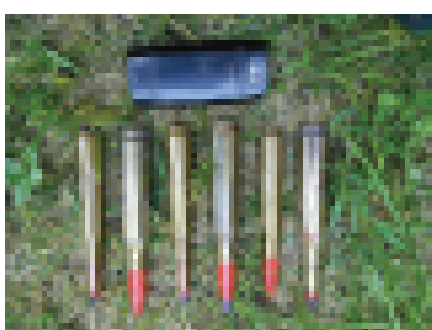
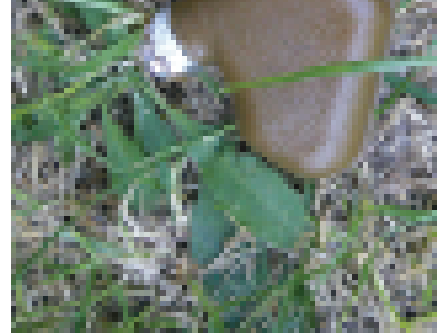
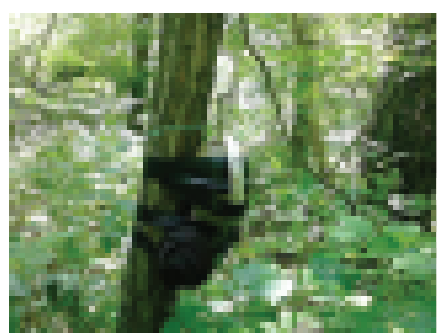
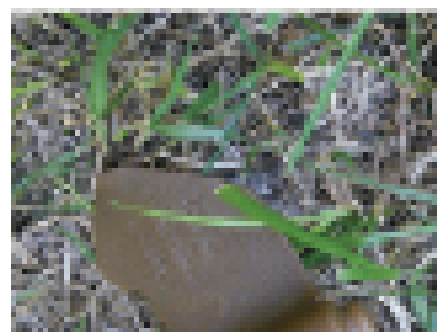


**ДА, ТОЧНО
ПОКАЛЕЧИТ
ИЛИ УБЬЕТ**



**ДА,
ДРУЗЕЙ ТОЖЕ**

СМОТРИ ПОД НОГИ!



ОБХОДИ

Зеленые насаждения, пустыри, места со следами разрушений, развалины, заброшенные дома, брошенные машины и разрушенную технику, дороги с поврежденным покрытием, дороги без покрытия — грунтовые, проселочные, посыпанные гравием, места обстрелов и боевых действий, а также зоны, отмеченные сигнальными лентами, знаками с черепом и костями и надписями DANGER MINES или УВАГА МІНІ.

ЗАМЕЧАЙ

Предметы, похожие на изображенные на фотографиях, и любые другие странные, не подходящие к обстановке, незнакомые, привлекающие внимание вещи, брошенные игрушки и предметы быта, а также проволоочные растяжки, обычно натянутые на уровне колена. Все, что выглядит подозрительно, обходи и сообщай о замеченном взрослым.

СООБЩАЙ

Обнаружив подозрительный предмет или место, не пытайся подойти ближе, сфотографировать или взять находку в руки. Запомни, как она выглядит и где находится, и как можно скорее сообщи о ней родителям, учителям, спасателям или представителям местных властей. Оказавшись на заминированном участке, не пытайся выйти самостоятельно, а оставайся на месте и зови на помощь.